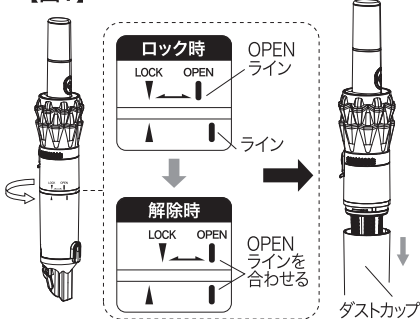


紙パック / スポンジフィルターの使用法

スポンジフィルターの取り付け方

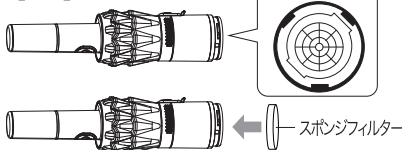
① 本体左側面に印字されている「OPEN」ラインを、ダストカップに印字されているラインに合わせるように回すとロックが解除され、ダストカップを引っ張るとダストカップが本体から外れます。*図1

【図1】



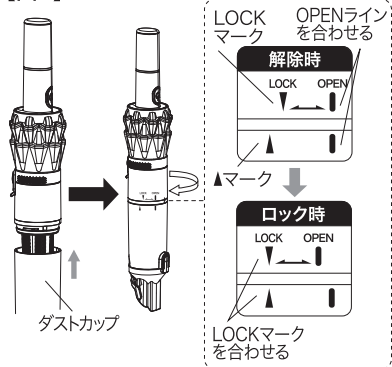
② 本体の底面にスポンジフィルターをしっかりとはめます。*図2

【図2】



③ 本体左側面に印字されている「OPEN」ラインを、ダストカップに印字されているラインに合わせて取り付けます。その後、本体左側面に印字されている「LOCK」▲マークとダストカップに印字されている▲マークを合わせるように回すと、本体とダストカップがセットされます。*図3 (※カチッと音がするまでしっかり回してください。)

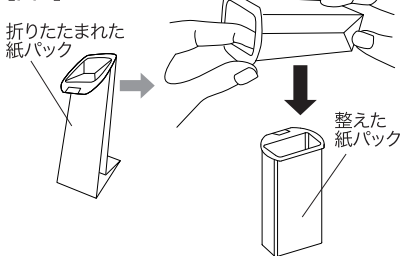
【図3】



紙パックの取り付け方

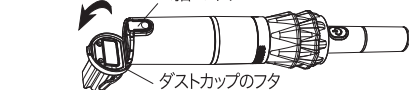
④ 折りたたんである紙パック(本商品)を口部分から指で広げて紙パックを整えます。*図4

【図4】



⑤ ダストカップのゴミ捨てボタンを押して、ダストカップのフタを開けます。*図5

【図5】



⑥ ④で整えた紙パック(本商品)をダストカップにセットします。*図6

※紙パックを入れる向きは口の部分が手前になります。

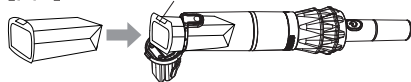
※紙パックの取っ手部分が、ダストカップのゴミ捨てボタン側にくるようにセットします。

※延長パイプがダストカップに接続されている場合は延長パイプを外してください。

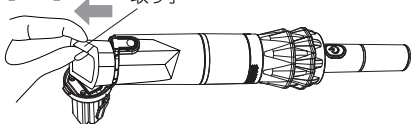
⑦ ダストカップのフタを閉めます。*図7

※紙パックが正しくセットされていないとフタが閉まりません。

【図6】



【図7】



※延長パイプがダストカップに接続されている場合は延長パイプを外してください。

紙パックの取り出し方

● ダストカップのゴミ捨てボタンを押して、ダストカップのフタを開けた後、紙パックの口部分についている取っ手を指でつまみながら引っ張り紙パックを取り出し、そのまま捨ててください。*図7

※ゴミがいっぱいになると吸引力が低下しますので早めの交換をお願いします。

スポンジフィルターの取り出し方

● 本体からダストカップを取り外した後、スポンジフィルターを本体の底面から取り外してください。スポンジフィルターは水洗いできます。水洗い後は十分に乾かしてから再度ご使用ください。

